

デジタルペンゲートウェイ



NTT COMWARE 東海

標準タイプ(DPGW-S)/ライトタイプ(DPGW-L)/FOMAタイプ(DPGW-Z/DPGW-H1A /DPGW-H2A)



アノト方式デジタルペン対応

**アノト方式デジタルペンの
無線通信による複数転送を実現
最大80本接続可能(標準タイプ)**



標準タイプ
(DPGW-S)



ライトタイプ
(DPGW-L)



FOMAタイプ
(DPGW-Z)



FOMAタイプ
(DPGW-H1A)



FOMAタイプ
(DPGW-H2A)

デジタルペンゲートウェイは、デジタルペン専用のBluetooth対応アクセスポイントです。

複数デジタルペンから同時に筆跡データを受信し、サーバに転送します。

特長

■ Anoto Components方式対応

認証サーバ不要、転送時間が短いAnoto Components方式に対応しています。

■ 複数デジタルペンの筆跡を同時受信

高性能Bluetoothプロトコルスタックの採用により、一台で複数のデジタルペンの接続が可能です。

■ データの保持

筆跡データの転送ができなかった場合には、デジタルペンゲートウェイでデータを保持し、通信回復時には自動で送信します。

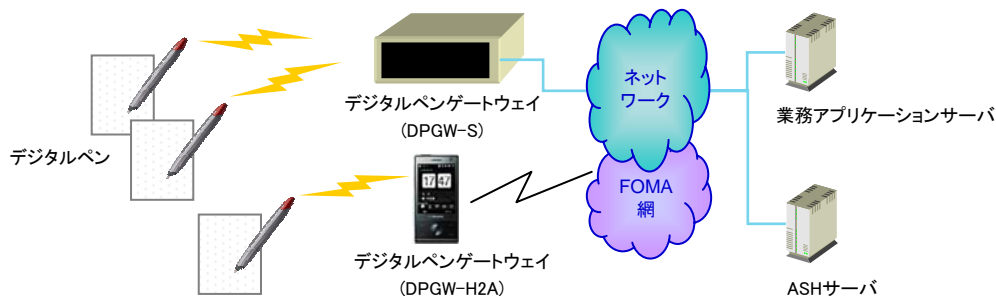
■ オペレーションのிரらない運用

エラーが起こっても自動で回復処理*を行うので、運用中のオペレーションは不要です。*DPGW-S、DPGW-Lのみ

■ 簡単セットアップ

セットアップは設定ユーティリティを用いて簡単に行うことができます。アノト社が提供するSDKを使って構築したASHサーバであれば、ASHサーバに手を加える必要もありません。

構成例



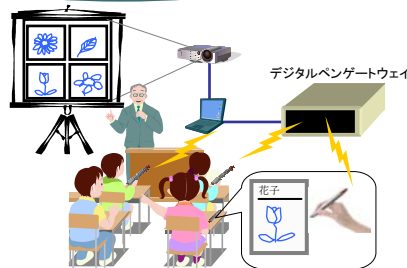
利用例

来場者アンケート自動集計システム



デジタルペンで回答や意見を書き込むと自動的にアンケートが収集されます。来場者の反応を即座に把握できるだけでなく、データ入力作業や集計作業も軽減でき、大幅な効率化が見込めます。

双方向授業システム



問題の回答やアイデアをそのまま筆跡データとして収集することで、参加型の双方向授業を実現できます。チェックボックスや文字認識による問題の自動採点など多彩な授業補助機能が利用可能です。

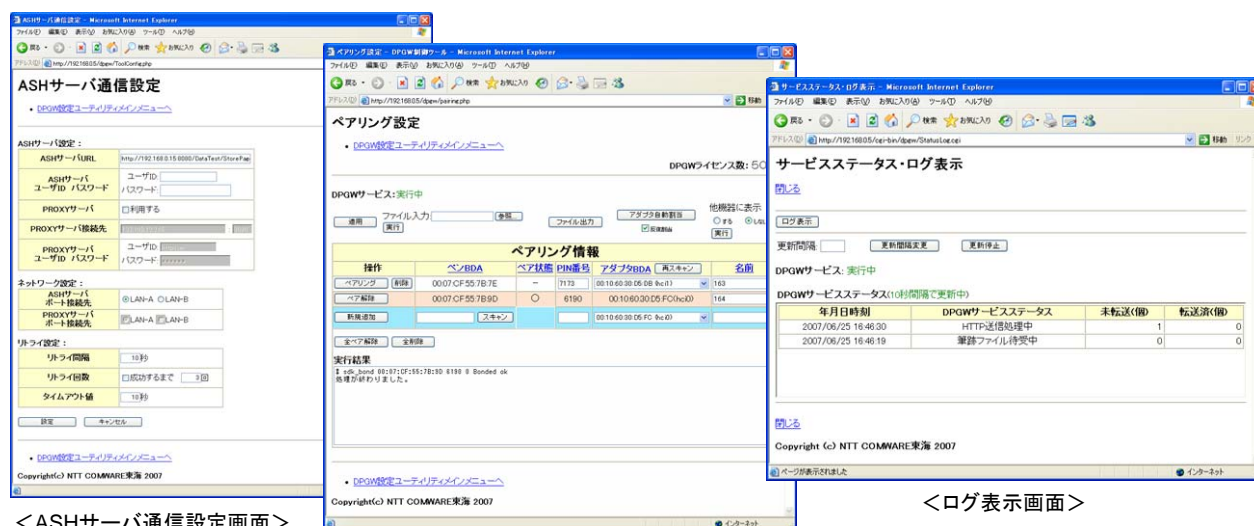
デジタルペンゲートウェイ 主な仕様 *機能向上のため、仕様の一部を予告無く変更することがあります

	標準タイプ(DPGW-S)	ライトタイプ(DPGW-L)	FOMAタイプ(DPGW-Z)	FOMAタイプ(DPGW-H1A/H2A)
プラットフォーム	SH対応Linux		Windows Mobile 5.0	Windows Mobile 6.1 Pro
接続	Ethernet x2		FOMA moperaU	FOMA moperaU
電源	AC100V	AC100V(外部ACアダプタ)	充電式バッテリー	
表示	LED表示(POWER,STATUS,LAN-A,LAN-B)		液晶画面	
Bluetoothアンテナ数	1~8 (本体内蔵)	1~2 (外部接続)	1 (本体内蔵)	
外形寸法	265(W) x 217(D) x 72(H)	68(W) x 98(D) x 208(H)	58 (W) x 113(D) x 22 (H)	52 (W) x 103(D) x 20 (H)・(H1A) 51 (W) x 102(D) x 12.4 (H)・(H2A)
動作温度	0℃~40℃		5℃~35℃	
動作湿度	結露しないこと			
対応デジタルペン	日立マクセルDP-201			
接続方式	Anoto Components方式			
最大ペアリング本数(推奨値)*1	80本	20本	10本	
ペンからの最大受信距離	10m~20m程度 *2		10m *2	
設定ユーティリティ	動作環境	Internet Explorer 5.0以降 (Internet Explorer 6.0推奨) が動作する端末よりLAN経由にて動作		DPGWアプリケーションにて動作
	ASHサーバ通信設定	接続先サーバ設定 (URL、PROXY)、リトライ設定 (間隔、回数)		接続先サーバ設定 (URL)
	ペアリング設定	デジタルペン情報登録、デジタルペンBDアドレススキャン、ペアリング状態表示、ペアリング (ペアリング、ペアリング解除)、アダプタBD自動割当、ペアリング情報ファイル出力/入力		デジタルペン情報登録、デジタルペンBDアドレススキャン、ペアリング状態表示、ペアリング (ペアリング、ペアリング解除)
	DPGWメンテナンス機能	DPGWサービス再起動/停止、筆跡データ再送/削除、Bluetoothアダプタ数設定/現在値表示		筆跡データ再送、筆跡データ転送履歴削除、ログ削除
	サービスステータス/ログ表示	DPGWサービス表示 (実行中/停止中)、サービスステータス表示 (年月日時刻、サービスステータス、未転送個数、転送済み個数)、サービスステータス更新間隔設定 (初期設定 10秒間隔)、ログ表示 (サービスステータス、年月日時刻、転送個数、ログメッセージ)		筆跡データ転送履歴表示 (月日時刻、転送状況)、ログ表示 (月日時刻、ログメッセージ)
自動リカバリ	ネットワーク接続監視、自動再ペアリング機能		—	

*1 一般的なA4サイズ帳票を想定した推奨値です。筆跡データ量や通信頻度等の条件により変動します。

*2 接続する機器や環境等の条件により変動します。

DPGW設定ユーティリティ画面



<ASHサーバ通信設定画面>

<ペアリング設定画面>

<ログ表示画面>



NTTコムウェア東海株式会社

TEL:052-684-2255 FAX:052-223-4880

URL:http://www.nttcom-tokai.co.jp E-mail:dpen@nttcom-tokai.co.jp

〒456-0016 愛知県名古屋市中熱田区五本松町7-30

熱田メディアウイング